

あすなる

<http://www.nakanogou.org>



平成二十八年度 入社式
施設に桜・紫木蓮・こびしやノースポール・チューリップの花が咲いた四月一日、久寿会入社式が執行されました。
この春に学校を卒業された男女2名が、久寿会十九年目の歩みに加わります。
理事長はじめ各事業所の主な職員と会し、これより介護職員、また社会人として羽ばたかれるお二人にエールを送りました。
・特養従来型 中嶋さん
・特養ユニット型 磯部さん



す。たいおしく
まししい願く
宜

に扮装した職員に「福はく内!、鬼はく外!」と掛け声高く豆を投げ、年に1度しか出会えない鬼とみなさん笑顔で写真撮影をしました。
利用者様や、中の郷に、今年もたくさんのお福が来ますように。



2月1日
〜3日に
わたり豆
まきを行
いました。
利用
者の皆さ
んは、青
鬼・赤鬼

デイサービスセンター第2 節分
一月、鏡開きでは、お汁粉作りを行いました。二月は、節分です!



特養ユニット
バレンタインおやつ作り
2月14日バレンタインデイに、入居者様とおやつ作りを行いました。ミキサー食の方も召し上がれるフルーチェを使って、テーブルを囲みながら、美味しい笑顔でいっぱいのおやつとなりました。



ケアハウス ひなまつり茶話会
ハンドベルクラブの皆様「今日は楽しい雛祭り」を演奏してもらい、ひなあられと甘酒で桃の節句をお祝いました。
「次は、花見だよ」と和やかなひと時を皆さんで過ごしました。

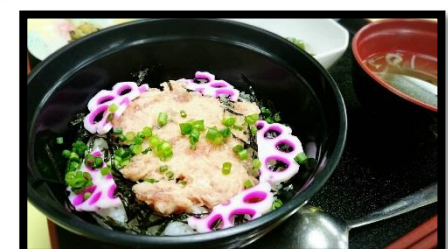


グループホーム 梅と河津桜
2月から3月にかけて、北公園の梅が大島河原の河津桜が見頃になりました。
それぞれのユニットで出かけ、季節を満喫しました。



お寿司
特養従来棟、ユニット型棟、ケアハウスの利用者様を対象にお寿司を提供しました。召し上がりやすいよう、しゃりを小さめに握る工夫をしています。
「お腹がいつばいー!」
「美味しかったです!」
「また食いたいね」と利用者様同士、笑顔で話されていました。

年に2回の、セレクトメニューでは、食いたいものを選んで頂く機会を継続し、美味しいと感じられる食事の提供を心掛けております。



お食事紹介
デイサービス利用者様を対象にセレクトメニューを実施しました。今回は、「ネギトロ丼」と「かに玉丼」です。

特養従来 春行事

特養3Fでは、なごみ、のどかの両ユニット合同で、今年も節分を楽しみました。

今年は赤鬼が一匹現れ、皆で退治してやりました。職員も含め、大はしゃぎの一日でした。



グループホーム 餅つき

1月17日、グループホーム恒例のもちつき会を行いました。

ご入居者、ご家族をはじめ、他職員の応援と近隣の方々にも多数のご参加をいただき、つきたての美味しいお餅を召し上がっていただきました。また、けんちん汁がとも美味しく、皆さん満腹の様子でした。



特養ユニット型 花見会

4月2日(土)ユニット型特養の合同イベントにて、花見会を開催いたしました。



あいにくの天候で室内実施となりましたが、津久井高校茶・華道部のボラン

ティアによる呈茶も行なわれ、和の雰囲気の中、抹茶や和菓子を皆さんで楽しみながら召し上がって頂きました。

デイサービスセンター中の郷

三月三日おやつ作り ひな祭りには鈴カステラを用い、チョコペンを利用して思い思いのお雛様とお内裏様の顔を描きました。

上手く描けた方、ちよっぴり失敗して面白い顔になってしまった方、笑い声が飛び交い楽しく作る事が出来ました。

皆さんで、美味しく頂きました。



デイサービスセンター第二 ひな祭り

三月三日・四日のひな祭り会に利用者者の皆様とお雛様の形のお菓子を作りました。



皆さん一生懸命にお雛様の顔や着物をチョコペンで描いて、各々に違うお顔でしたが、どれもみな可愛く美味しくできました。「可愛くて食べるのが勿体ない」と言いながらも完食! 甘酒も出ましたよ。

グループホーム 初詣

毎年それぞれのユニットで、初詣に出掛けます。今年は、ひばりとゆりが亀ヶ池八幡宮へ、けやきは氷川神社に参拝しました。



デイサービスセンター 壁の装飾



この時期、誰もが愛でる美しい桜を表現しようと、多数ご利用者皆さんの有志を頂いて、一つ一つ丁寧に、力を合わせて作りました。只今、ティフロアー奥の壁一面に満開に咲いています。

特養従来型 春行事

特養2Fでは、ひな祭りに桜餅を食べ、写真撮影会を行いました。撮影では皆様お雛様に負けないう素敵な笑顔を見せて下さいました。



ケアハウス どんと焼き

一月、今年も中の郷どんと焼きに行ってきました。お団子を焼いて無病息災を祈り、豚汁や甘酒をごちそうになりました。

美味しくておかわりされた方もご招待下さった自治会の皆様に感謝いたします。



ケアハウス 獅子舞

お正月に近隣のボランティアさんが、毎年施設全体を回り獅子舞を披露して下さいました。



グループホーム 元日のおせち

毎年、各ユニットで趣向を凝らしたおせち料理を手作りしています。



今年も華やかに美味しく出来上がりしました。

編集後記

施設開設時に植樹した桜が今年も美しく咲きました。

それぞれに春を感じて、入居者様の思い出の春もお花見と共に巡ります。

発行日 平成28年4月10日